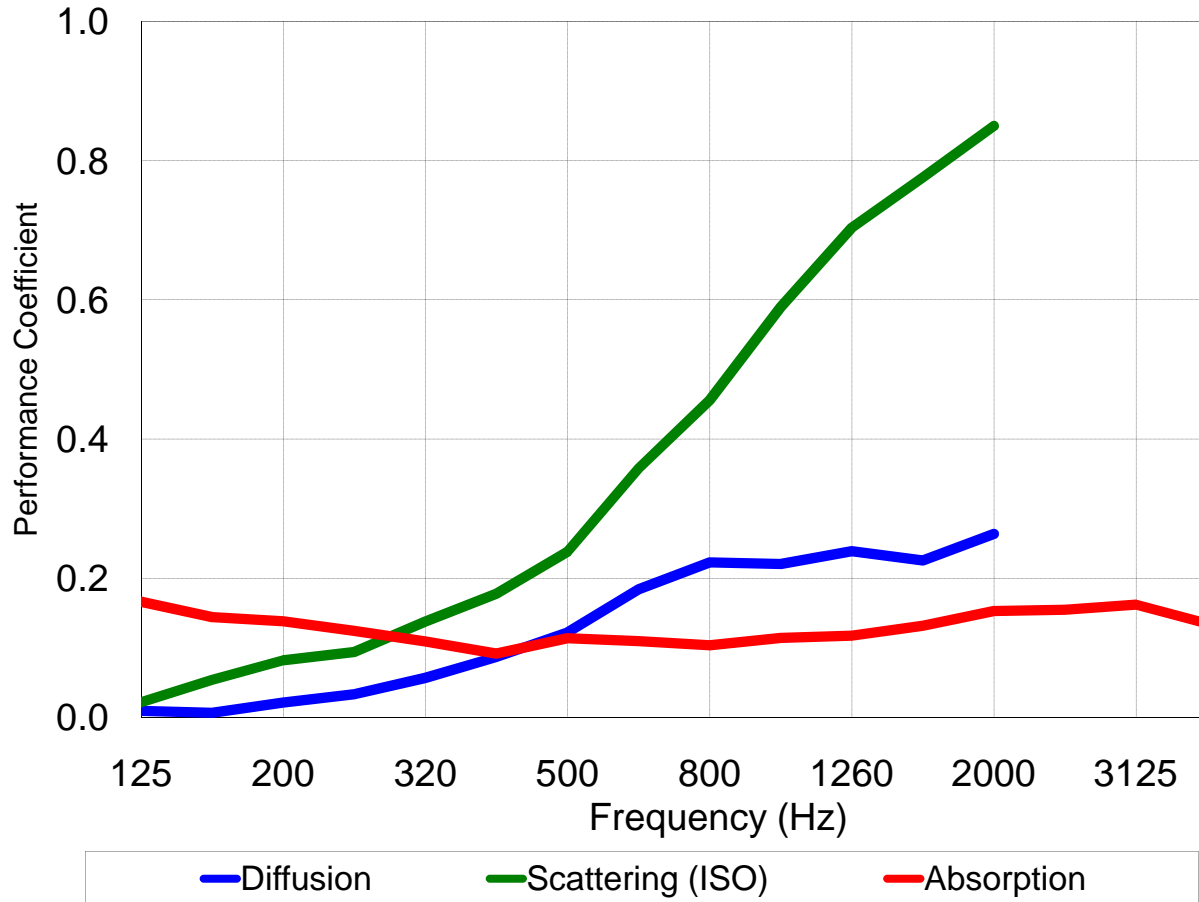




Waveform™ Monoradial
Random Incidence
Performance Data



f (Hz)	Diffusion	Scattering (ISO)	Absorption
100	-0.01	0.02	0.18
125	0.01	0.02	0.17
160	0.01	0.05	0.14
200	0.02	0.08	0.14
250	0.03	0.09	0.12
320	0.06	0.14	0.11
400	0.09	0.18	0.09
500	0.12	0.24	0.11
630	0.18	0.36	0.11
800	0.22	0.46	0.10
1000	0.22	0.59	0.11
1260	0.24	0.70	0.12
1600	0.23	0.78	0.13
2000	0.26	0.85	0.15
2500			0.15
3125			0.16
4000			0.14